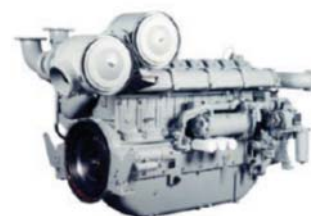


## GEHP-975

### MOTOR

|                                 |  |
|---------------------------------|--|
| <b>Fabricante</b>               | Perkins  |
| <b>Modelo</b>                   | 4008-TAG1  |
| <b>Potência</b>                 | 1046hp (1800rpm)   1069hp (1500rpm)                                    |
| <b>Cilindros</b>                | 8 em linha   |
| <b>Cilindrada Total</b>         | 30,561 litros (160 x 190mm)  |
| <b>Compressão</b>               | 13,6 : 1   |
| <b>Aspiração</b>                | Turbocompressor  |
| <b>Combustão</b>                | Injeção direta - Gerenciamento de sistema do motor e controle elétrico |
| <b>Consumo</b>                  | 175 l/h (60Hz)   173 l/h (50Hz) a 75% de carga contínua                |
| <b>Sistema de Arrefecimento</b> | Radiador e ventilador  |
| <b>Filtros</b>                  | Ar, combustível e óleo   |
| <b>Sistema Elétrico</b>         | 12V (com bateria incluída), alternador e carregador de bateria         |
| <b>Painel</b>                   | RPM, horímetro, temperatura da refrigeração, pressão do óleo, partida  |
| <b>Proteção</b>                 | Parada do motor por superaquecimento e baixa pressão do óleo           |



### ALTERNADOR

|                   |  |
|-------------------|--|
| <b>Fabricante</b> | Heimer   |
| <b>Modelo</b>     | ATED   |
| <b>Tipo</b>       | Síncrono, sem escovas, com ímã permanente, 4 polos trifásico ou monofásico |
| <b>Ligação</b>    | Estrela com neutro acessível   |
| <b>Regulação</b>  | Regulador de tensão eletrônico á 2%  |
| <b>Ventilação</b> | Ventilador montado no eixo   |
| <b>Isolamento</b> | Classe "H"   |
| <b>Mancais</b>    | Mono ou duplo mancal (Disponível sob pedido)                               |



### POTÊNCIA

|                 |                         |                         |
|-----------------|-------------------------|-------------------------|
| <b>Stand By</b> | 975 KVA - 780 KW / 60Hz | 996 KVA - 797 KW / 50Hz |
| <b>Prime</b>    | 886 KVA - 709 KW / 60Hz | 905 KVA - 724 KW / 50Hz |

### DIMENSÕES

|                             |                                |
|-----------------------------|--------------------------------|
| <b>Gerador Aberto</b>       | 4000mm C x 1500mm L x 2300mm A |
| <b>Gerador Insonorizado</b> | 6060mm C x 2438mm L x 2590mm A |

Base: Aço com solda MIG com apoios de borracha para o motor e alternador. Reservatório de combustível incorporado.

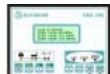
Gerador com cabine: (opcional) insonorizados com 75dB à 7m ou 85dB à 1,5m

### PAINEIS DE COMANDO E CONTROLE

Equipado com módulos microprocessados para supervisão de rede/gerador bem como proteção ao sistema.



DPC 560



DKG 307



RGK-60



DS-5520



DS-5510



DS-5560



EGCP-2



Acessórios incluídos: Silencioso com conexão flexível e anti-vibratório. Manuais técnicos de operação e manutenção com diagramas elétricos.

\* Fotos meramente ilustrativas.